

Pētniecības projekta Nr. P10

«Tehnoloģija ģenētiskā ieguvuma efektīvai pārnesei stādu ražošanā un mežkopībā»

LVMI Silava
Endijs Bādērs
endijs.baders@silava.lv

11.03.2021.



NACIONĀLAIS
ATTĪSTĪBAS
PLĀNS 2020



EIROPAS SAVIENĪBA
Eiropas Reģionālās
attīstības fonds

IEGULDĪJUMS TAVĀ NĀKOTNĒ

4. Starpposma rezultāts: pētījumu bāzes uzturēšana, mērījumi, aprēķini



- Starprezultāta īss apraksts:
 - Uzturēti un uzmērīti parauglaukumi genotipa x vides mijiedarbības ietekmes uz koku fenotipiskajiem parametriem vērtēšanai MPS Šķēdes, Mežoles un Kalsnavas MN.
 - Turpināta atsevišķu koku kvalitāti un noturību ietekmējošo faktoru analīze
- Rezultāts atbilst šajā pētījuma etapā plānotajam
- Investīcijas
 - Starprezultāta sasniegšanai uz atskaites datumu ieguldīts vairāk, nekā plānots – starpība nav mainījusies no iepriekšējā posma un saistīta ar lielāku paveiktā darba apjomu pētījuma pirmajā posmā
 - Veikta lielākā daļa lauka darbu un to realizācijai paredzētais finansējums koncentrēts pētījuma sākumā, šajā posmā izmantotā finansējuma apjoms ir tuvs plānotajam

Stādījumu analīze



- Veikta 3 parastās apses klonu, kam pētījuma ietvaros izstrādāta uzglabāšanas tehnoloģija, eksperimentu atkārtota uzmērīšana un trupes sastopamību (analizēta kā binārā pazīme) ietekmējošo faktoru novērtēšana.
- Iedzīstamības koeficients trupes sastopamībai apšu hibrīdu pārbaužu stādījumos
- Iepriekšējos mērījumos šajos stādījumos samērā daudziem rametiem konstatēts stumbra plaisas, ko izraisa straujas temperatūras maiņas pavasara periodā (sala plaisas).

Stādījuma Nr.	H ²	SE
620	0.45	0.705
640	0.18	0.169
699	0.15	0.134

Stādījumu uzturēšana



Veikta uzmērīšana un saglabšanās kartēšana genotipa x vides mijiedarbības ietekmes uz koku fenotipiskajiem parametriem vērtēšanai ierīkotajos stādījumos:

eglei - MPS Šķēdes MN 160 ģimenes (Vr, Vrs), Mežoles MN 41 ģimene (Grs);

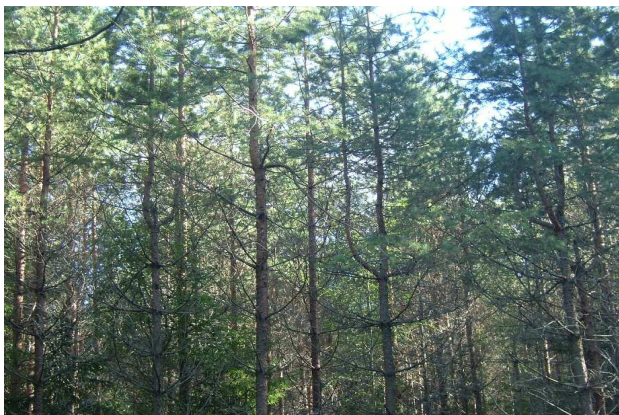
priedei – MPS Kalsnavas MN 155 ģimenes (Ks).

Rezultāti salīdzināti ar kontroles stādījumos, kas as ierīkoti Meža selekcijas programmas ietvaros, iegūtajiem.

Veikti mērījumi par padēlu veidošanās ģenētisko determināciju un to saglabāšanos jaunaudzes vecuma



- Pētījuma posma ietvaros veikti mērījumi par padēlu veidošanās ģenētisko determināciju un to saglabāšanos jaunaudzes vecuma (līdz 40 gadi) parastās priedes pēcnācēju pārbaužu stādījumos.
- Kopumā padēls ir nozīmīgs koka kvalitātes defekts, kas samazina no tā iegūstamo sortimentu vērtību.



A



B

Padēls koka apakšējā daļā (A) un vidusdaļā (B) otrās vecumklases parastās priedes pēcnācēju pārbaužu stādījumā

Veģetatīvās pavairošanas tehnoloģijas pilnveidošana

- Pētījuma rezultāti saskaņā ar plānu iekļauti aktualizētajā Selekcijas programmā un uz tās pamata sagatavots darbu plāns nākamajiem 5 gadiem
- Turpināts darbs pie egles somatiskā embriogēnēzes tehnoloģijas pilnveidošanas
- Pētījuma rezultāti (tehnoloģija un materiāls – kloni) sagatavoti praktiskai lietošanai rūpnieciskās pavairošanas laboratorijā

Pētījuma rezultātu prezentēšana



- Pētījuma rezultāti iekļauti diskusijā par audžu ražības paaugstināšanu Meža nozares konferencē 26./27. janvārī

Prognozes par tālāko pētījuma gaitu, ņemot vērā līdz šim sasniegto



Optimistiskais scenārijs

- Sagatavots pārskats par dažādu genotipu pieauguma ilgtermiņa dinamiku priedei un par klonu pieaugumiem eglei
- Nodrošināta datu par padēlu veidošanās dinamiku ievākšana priedei
- Izstrādāti priekšlikumi selekcijas programmai un tās rezultātu praktiskās izmantošanas veicināšanai t.sk. politikas dokumentiem

Pesimistiskais scenārijs

NAV

Pārskata perioda ietvaros nav identificēti nozīmīgi riski, kas varētu ietekmēt plānoto projekta rezultātu sasniegšanu



Paldies!

Endijs Bāders
endijs.baders@silava.lv